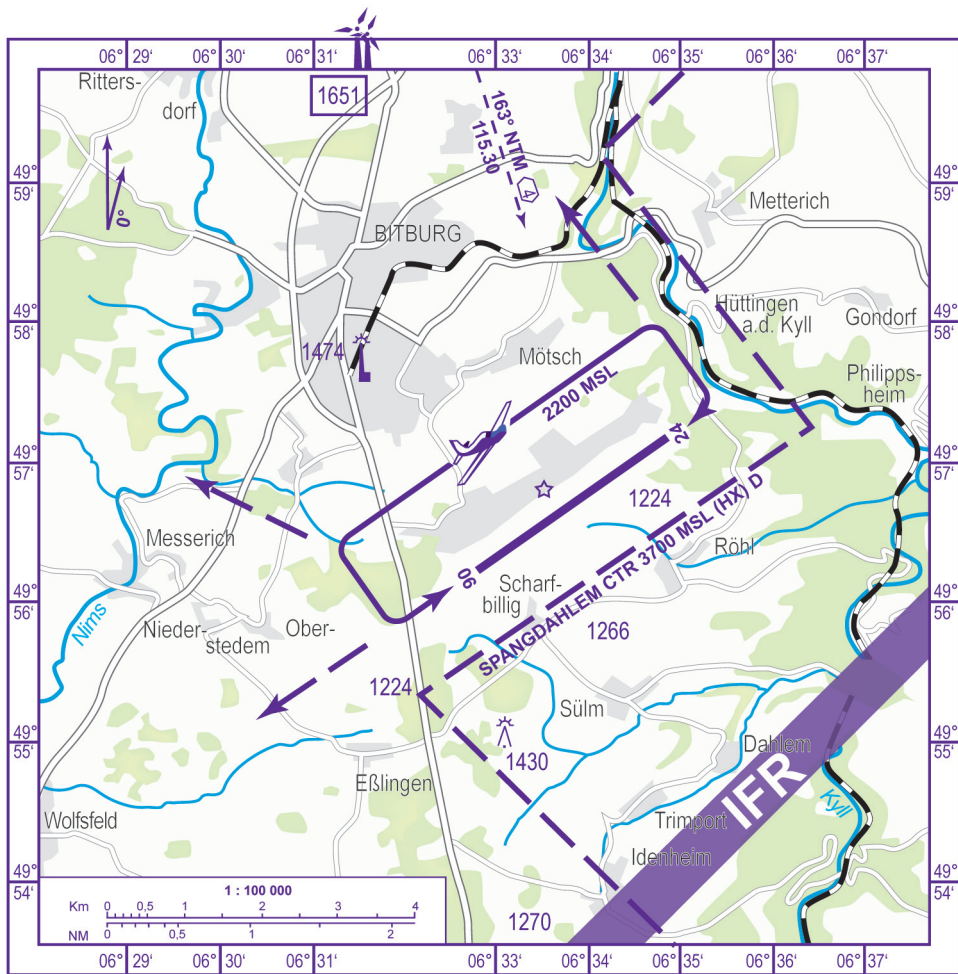


FIS
LANGEN INFORMATION
123.525

SPANGDAHLEM TOWER
122.200 En

BITBURG INFO
118.700 En/Ge (15 NM 3000 ft GND)



Berichtigung: IFR-An-/Abflugstrecken Spangdahlem.
Correction: IFR APCH/DEP routes Spangdahlem.

Überflüge von Möttsch, Hüttingen, Eßlingen, Niederstedem, Oberstedem sowie der Stadt Bitburg sind möglichst zu vermeiden.

Overflights of Möttsch, Hüttingen, Eßlingen, Niederstedem, Oberstedem as well as Bitburg city shall be avoided, if possible.

Nicht für navigatorische Zwecke geeignet !

Für die Flugvorbereitung bitte ausschließlich Original-Kartenmaterial der DFS aus der AIP verwenden